

VT04 en VT02 visuele infraroodthermometers

Technische gegevens

Problemen onmiddellijk opsporen!

Visuele infraroodthermometers van Fluke combineren het gemak van een spot-thermometer met het visuele voordeel van een infraroodcamera, zodat er een volledig nieuwe categorie instrumenten is ontstaan.

- Spoor problemen onmiddellijk op met de ingebouwde digitale camera
- Geen training nodig
- Echt zakformaat
- Revolutionair lage prijs

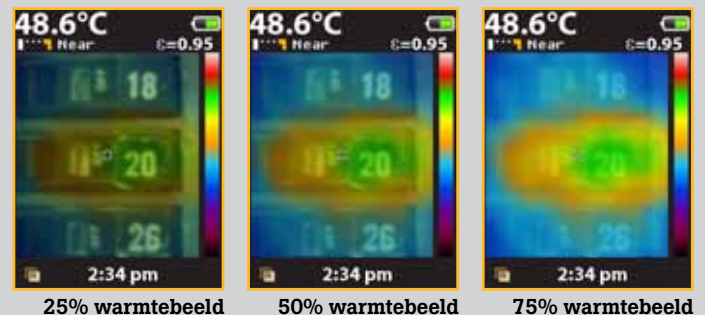


Ontworpen om alles te zien

Elke visuele infraroodthermometer van Fluke heeft een ingebouwde digitale camera met overlay-functie voor infrarood-warmtebeelden, om onmiddellijk de exacte locatie van het probleem te bepalen.



Overlay-functie voor infrarood-warmtebeelden



Zie het verschil

Zie hoe een traditionele infraroodthermometer en een instapmodel infraroodcamera communicatie over het probleem met onderbreker 20 lastig maken.



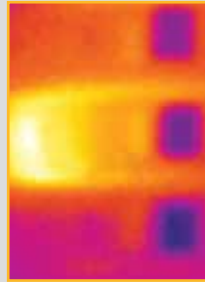
Visuele controle

Problemen zijn voor het blote oog niet zonder meer duidelijk.



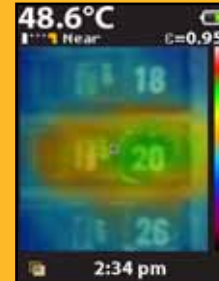
Traditionele infraroodthermometer

Geoptimaliseerd voor éénpuntsmetingen.



Instapmodel infraroodcamera

Lastig om de exacte locatie te zien.



Visuele infraroodthermometer

Het over elkaar heen leggen van digitale beelden en warmtebeelden stelt de exacte locatie van het probleem vast.

Belangrijkste kenmerken van een visuele infraroodthermometer

Revolutionair lage prijs

De helft van de kosten van infraroodcamera's waarvoor training en software nodig zijn

Ingebouwde digitale camera

Elke visuele infraroodthermometer van Fluke is voorzien van een ingebouwde digitale camera

Exclusieve overlay-functie voor infrarood-warmtebeelden

Combineren van digitale en warmtebeelden, om onmiddellijk de exacte locatie van het probleem weer te geven. Combineer 0%, 25%, 50%, 75% en volledig warmtebeeld met één knop

Geen training nodig

Volautomatisch met ingebouwde intelligentie

Echt zakformaat

Veertig procent kleiner dan instapmodellen infraroodcamera's

SmartView®-rapportagesoftware

Opslaan van maximaal 10.000 beelden per Gb op de meegeleverde SD-kaart en opstellen van professionele rapporten met de meegeleverde professionele software

Weergave van warme en koude plekken

Automatische weergave van de warmste en koudste plekken binnen de doorsnede van het aftastoppervlak

Aan de Fluke VT04 zijn krachtige functies toegevoegd, zoals:

Krachtige resolutie met PyroBlend™ Plus-optiek

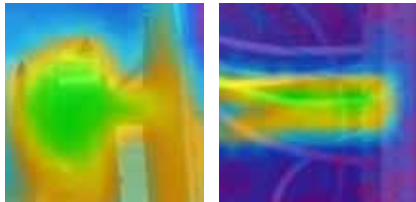
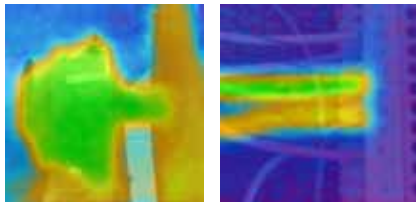
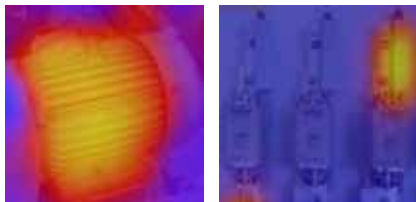
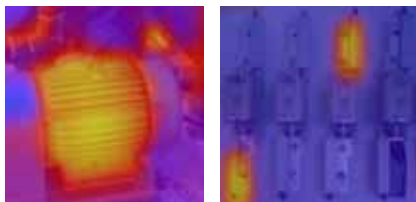
- Beste doorsnede van het aftastoppervlak in deze klasse, voor krappe ruimtes: 28° x 28°
- Vier keer scherpere beelden: VT04 vergeleken met VT02

Alarm- en time-lapse-functies

- **Hi/Lo-temperatuuralarm**—Scherm knippert wanneer een door de gebruiker geselecteerde temperatuur wordt overschreden
- **Time-lapse-beeldopname**—automatisch beelden opnemen
- **Auto-monitor™-alarm**—automatisch beelden opnemen nadat een door de gebruiker geselecteerd temperatuuralarm is geactiveerd



Specificaties

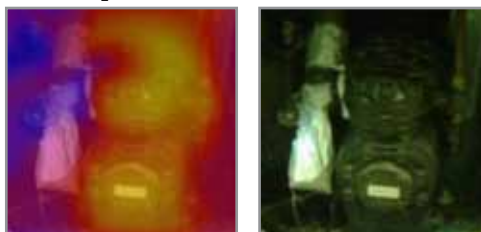
Belangrijkste kenmerken	VT02	VT04
Ingebouwde digitale camera	Ja	
Overlay-functie voor infrarood-warmtebeelden	Ja, vijf combinatiemodi	
Optisch systeem	PyroBlend™-optiek 	PyroBlend™ Plus-optiek *4x scherper beeld dan VT02 
Aftastoppervlak	20° x 20° 	28° x 28° 
Hi/Lo-temperatuuralarmen	—	Ja
Time-lapse-beeldopname	—	Ja
Auto-monitor-alarm	—	Ja
Batterijtype	Vier (4) AA-batterijen	Li-ion, oplaadbaar
Training	Geen training nodig	
Ergonomie	Slank ontwerp in zakformaat	
Warm- en koudmarkeringen	Ja	
Algemene kenmerken		
Levensduur batterijen	Acht (8) uur	
Temperatuurmeetbereik	-10 °C tot +250 °C (14 °F tot 482 °F)	
Temperatuurmeetnauwkeurigheid	+/- 2 °C of +/- 2%	
Temperatuurmeting	Ja, middelpunt	
Opslagmedium (micro-SD-kaart)	Opslag van max. 10.000 beelden per Gb (kaar van vier (4) Gb meegeleverd)	
Infrarood-spectraalband	6,5 µm tot 14 µm	
Niveau en bereik	Automatisch	
Scherpstelling	Geen scherpstelling en geen training dankzij ingebouwde intelligentie	
Scherpstellopties—exclusieve door de gebruiker te kiezen opties voor veraf (FAR) en dichtbij (NEAR)	NEAR > 23 cm; FAR < 23 cm	
Afmetingen	21 cm x 7,5 cm x 5,5 cm; < 300 g.	
Bestandsindeling	.is2-indeling opgeslagen op SD-kaart. Gebruiker kan professionele rapporten opstellen of beelden exporteren in Smartview (BMP, DIB, GIF, SPE, FIF, SPEG, JPG, PNG, TIF en TIFF)	
Veiligheid en conformiteit	CFR47: 2009 klasse A. Deel 15 subdeel B.; CE: EN 61326:2006; IEC/EN 61010-1:2010	
Garantie	Twee (2) jaar	

Belangrijkste toepassingen

Overbelasting van onderbrekers



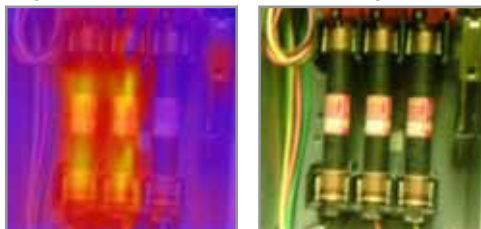
Analyse van thermische expansiekleppen van een compressor



Oververhitting van motor



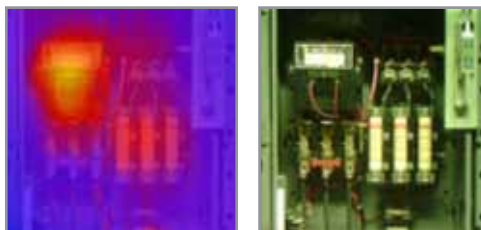
Asymmetrische driefasenvoeding



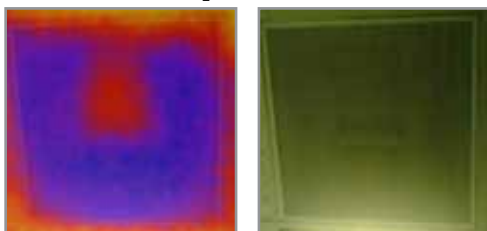
Oververhitting van lagers



Combinatiestarter



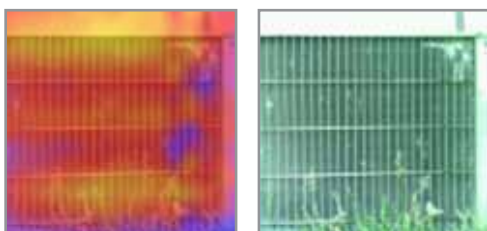
Defecte luchtdeemper



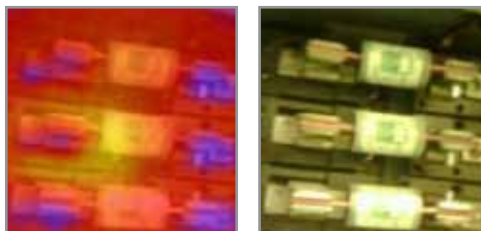
Normale bedrijfstemperatuur op belangrijke onderbreker



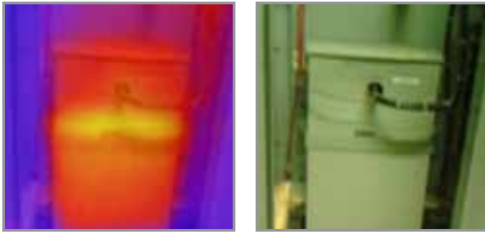
Abnormale warmtepatronen in een AC-condenser



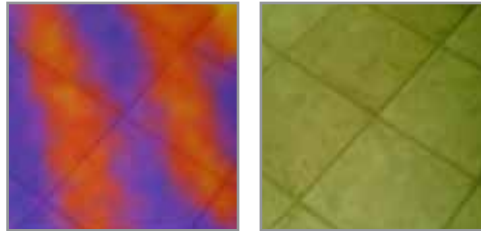
Problemen met schakelinstallaties opsporen



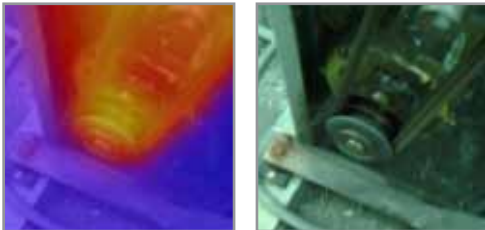
Condensatorbatterijen voor arbeidsfactorcorrectie bewaken



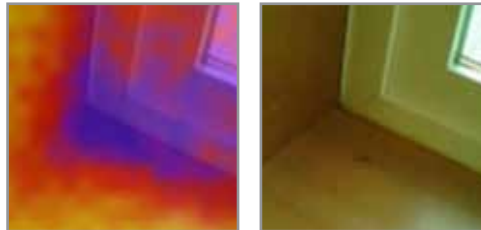
Controleren of vloerverwarming functioneert



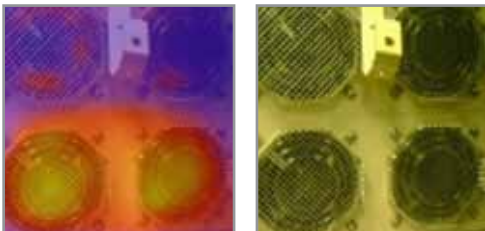
Oververhitting van riemschijven en riemen



Potentieel warmteverlies bij deuren en ramen opsporen



Ventilatoren controleren voor uitrusting met hoge stroomniveaus



Your Results Matter™

Bestelinformatie

- FLK-VT04** VT04 visuele infraroodthermometer
- FLK-VT02** VT02 visuele infraroodthermometer

Meegeleverd met product

Draagkoffer, draagriem, mini-SD-kaart en adapter, SmartView®-software op cd, lithium-ionbatterijen en Micro-USB-oplader/voeding (inclusief netspanningsadapter) (VT04) of 4 AA-batterijen (VT02), gedrukte beknopde handleiding in het Engels, Spaans, Duits, Frans en Vereenvoudigd Chinees, meer talen op cd. Gebruikershandleiding op cd (21 talen).

Optioneel

- FLK-VT04-CHARGER** Extra oplader voor VT04
- FLK-VT-HOLSTER** Holster voor VT02 en VT04
- C90** C90-draagtas

Bespaar geld met de sets van Fluke:

- FLK-VT04-MAINT-KIT** Bestaat uit een VT04 visuele infraroodthermometer en een 1507 isolatiemultimeter
- FLK-VT04-HVAC-KIT** Bestaat uit een VT04 visuele infraroodthermometer, 902 True RMS HVAC-stroomtang en een 116 digitale multimeter.
- FLK-VT04-ELEC-KIT** Bestaat uit een VT04 visuele infraroodthermometer, een 117 multimeter voor elektriciens en een 376 AC/DC True RMS stroomtang

Fluke Nederland B.V.
 Postbus 1337
 5602 BH Eindhoven
 Tel: (040) 267 51 00
 Fax: (040) 267 51 11
 E-mail: info@fluke.nl
 Web: www.fluke.nl

N.V. Fluke Belgium
 Llangveld Park – Unit 5
 P. Basteleusstraat 2-4-6
 1600 St.-Pieters-Leeuw
 Tel: 02/40 22 100
 Fax: 02/40 22 101
 E-Mail: info@fluke.be
 Web: www.fluke.be

©2013 Fluke Corporation. Alle rechten voorbehouden.
 Wijzigingen zonder voorafgaande kennisgeving voorbehouden.
 08/2013 Pub_ID: 12096-dut

Wijziging van dit document is niet toegestaan zonder schriftelijke toestemming van Fluke Corporation.