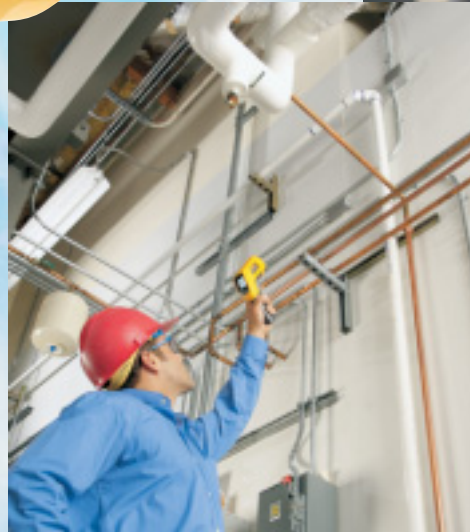


FLUKE®

Fluke 566 en 568 Universele thermometers

**Gecombineerde infrarood- en contactthermometers
met logfunctie**



Fluke. Keeping your world up and running.®

Fluke Nederland B.V.

Postbus 1337
5602 BH Eindhoven
Tel.: (040) 267 51 00
Fax: (040) 267 51 11
E-mail: info@fluke.nl

Web: www.fluke.nl

N.V. Fluke Belgium

Langveld Park - Unit 5
P. Basteleusstraat 2-4-6
1600 St.-Pieters-Leeuw
Tel.: 02/40 22 100
Fax: 02/40 22 101
E-Mail: info@fluke.be

Web: www.fluke.be

Longs

AKB Longs b.v.
Energieweg 50
Bedrijventerrein Grote Polder
2382 NN Zoeterwoude-Rijndijk
☎: 071-5765200 ☎: Fax 071-5766901
🌐: www.akblongs.nl ✉: tools@akblongs.nl

© Copyright 2007 Fluke Corporation. Alle rechten voorbehouden. Gedrukt in Nederland 10/2007. Wijzigingen zonder voorafgaande kennisgeving voorbehouden.

Pub_ID: 11291-dut

Fluke 566 en 568 Universele thermometers

FLUKE®

Gecombineerde infrarood- en contactthermometers met logfunctie

Met zijn eenvoudige, menugestuurde gebruikersinterface en grafisch display maken de Fluke 566 and 568 universele thermometers zelfs complexe temperatuurmetingen eenvoudig. Met slechts enkele toetsdrukken kunt u snel navigeren en de emissiviteit instellen, het loggen van gegevens starten of alarmen in- en uitschakelen. Voor meer gemak combineren beide robuuste handheld thermometers functies voor contact- en contactloze temperatuurmetingen, waardoor zij een totaaloplossing voor temperatuurmetingen bieden voor elk service- en onderhoudsprogramma.

- De geavanceerde functies zijn eenvoudig toegankelijk met de softkeys en het grafisch display

- Voer met deze IR-thermometer metingen aan een kleiner meetoppervlak uit vanaf een grotere afstand
- Instelbare emissiviteit en voorgeïnstalleerde tabel van veelvoorkomende materialen voor een hogere IR-nauwkeurigheid
- Spoor problemen snel op met de functies MIN, MAX, AVG en DIF
- Een 2-kleurig knipperend alarm waarschuwt u visueel wanneer meetwaarden de grenswaarden overschrijden
- Inclusief thermokoppel type K
- Geschikt voor alle standaard K-thermokoppels met mini-connector
- Datalogging met datum- en tijdsaanduiding
- Zachte rubbermanchet voor extra robuustheid
- Gebruikersinterface in 6 talen



Fluke 566

Fluke 568



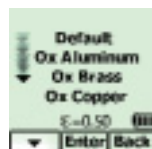
De Fluke 566 en ingegrepen accessoires



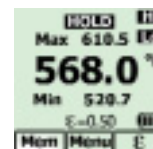
De Fluke 568 en ingegrepen accessoires



Kies uw taal



Selecteer het materiaal van het meetoppervlak



Bekijk binnen enkele seconden de complete meetgegevens

Product specifications

(Check the Fluke web for detailed specifications)

	566	568
Temperatuurbereik infrarood	-40 °C tot 650 °C	-40 °C tot 800 °C
Nauwkeurigheid infrarood	< 0 °C: ± (1,0 °C + 0,1%/1 °C); > 0 °C: ± 1% of ± 1,0 °C, welk van beide het grootst is	
Displayresolutie	0,1 °C	
Spectrale karakteristiek infrarood	8 µm tot 14 µm	
Reactietijd infrarood	< 500 ms	
Temperatuurbereik ingang	-270 °C tot 1372 °C	
Nauwkeurigheid ingang	-270 °C tot -40 °C: ± (1 °C + 0,2%/1 °C) -40 °C tot 1372 °C: ± 1% of 1 °C, welk van beide het grootst is	
D:S (verhouding afstand tot meetoppervlak)	30:1	50:1
Met laserstraal als richtmiddel	Éénpunts-laser < 1 MW uitgang; werking klasse 2 (II), 630 nm tot 670 nm	
Minimumgrootte van het meetoppervlak	19 mm	
Instelling emissiviteit	Met voorgeïnstalleerde tabel van veelvoorkomende materialen of digitaal instelbaar van 0,10 tot 1,00 in stappen van 0,01	
Datalogging met datum- en tijdsaanduiding	20 punten	99 punten
Pc-interface en kabel	Geen	USB 2.0 met FlukeView® Forms-software
Alarm bij hoge/lage grenswaarde	Akoestisch en visueel (twee kleuren)	
Min/Max/Avg/Dif	Ja	
Display	Dotmatrix 98 x 96 pixels met functiemenu's	
Achtergrondverlichting	Twee niveaus: normaal en extra helder voor donkerdere omgevingen	
Triggervergrendeling	Ja	
Schakelbaar tussen Celsius en Fahrenheit	Ja	

Voeding: 2 AA/LR6-batterijen (566); 2 AA/LR6-batterijen en USB voor gebruik met een pc (568)
Levensduur batterij: bij continu gebruik; laser en achtergrondverlichting aan: 12 uur; laser en achtergrondverlichting uit: 100 uur

Gewicht: 0,965 kg (566); 1,026 kg (568)
Afmetingen (HxLxB): 25,4 cm x 19,1 cm x 6,9 cm
Bedrijfstemperatuur: 0 °C tot 50 °C
Opslagtemperatuur: -20 °C tot 60 °C
Twee jaar garantie

Inbegrepen accessoires

FlukeView® Forms-software (alleen 568), USB-kabel (alleen 568), thermokoppel type K, 2 AA-batterijen, draagkoffer, beknopte handleiding en gebruikershandleiding.

Bestelinformatie

Fluke-566 infraroodthermometer
 Fluke-568 infraroodthermometer

Aanbevolen accessoires



H6
holster voor
infrarood-
thermometer



80PK-8
thermokoppel
voor pijpleidingen



80PK-9
universeel
thermokoppel



80PK-11
klittenband-
thermokoppel



80PK-25
SureGrip-
prikthermokoppel



80PK-26
universeel
SureGrip-
thermokoppel